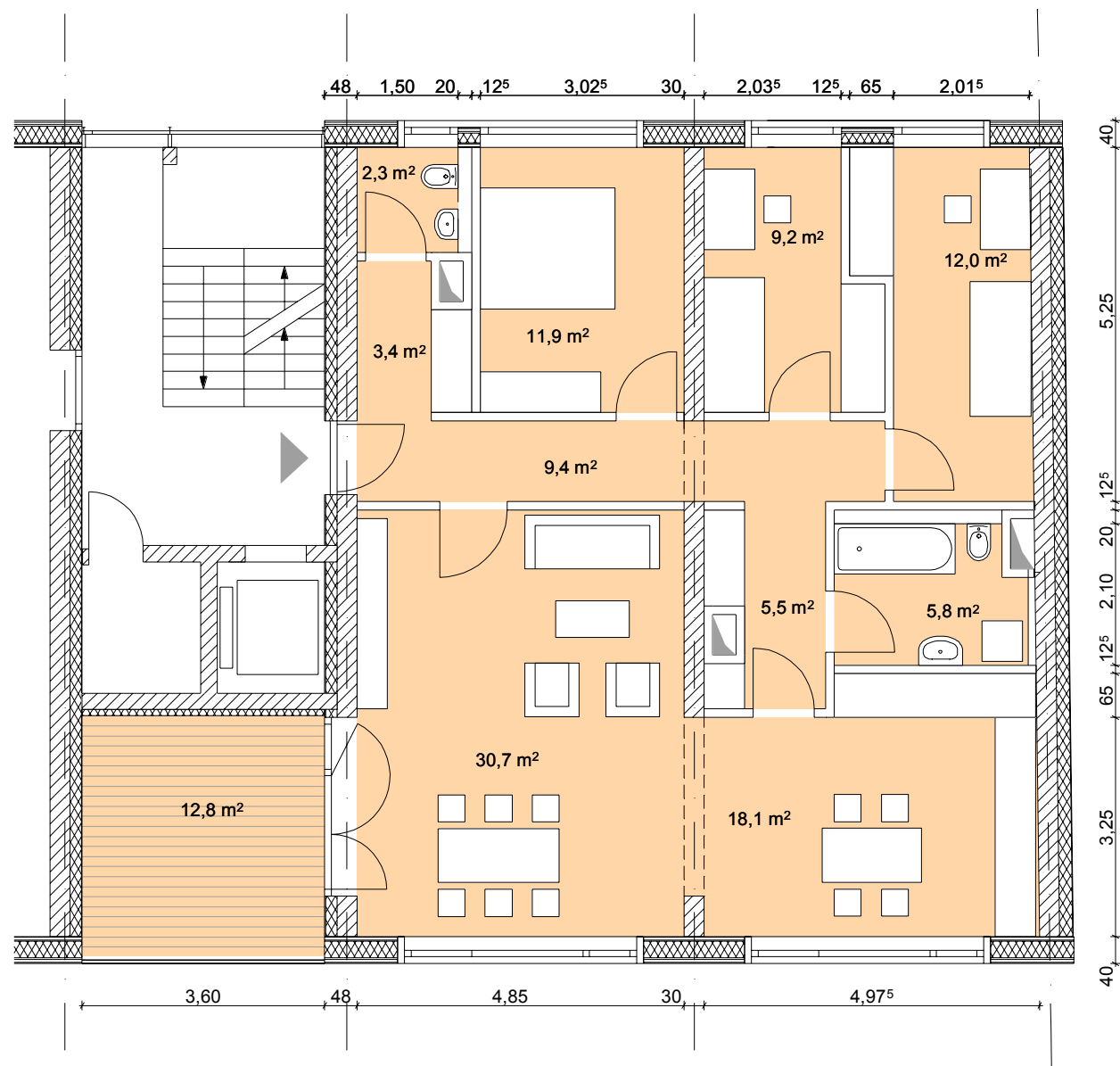




Etagenwohnung

Wohnung Nr 10,11,12,
Fläche: ca.121,0qm

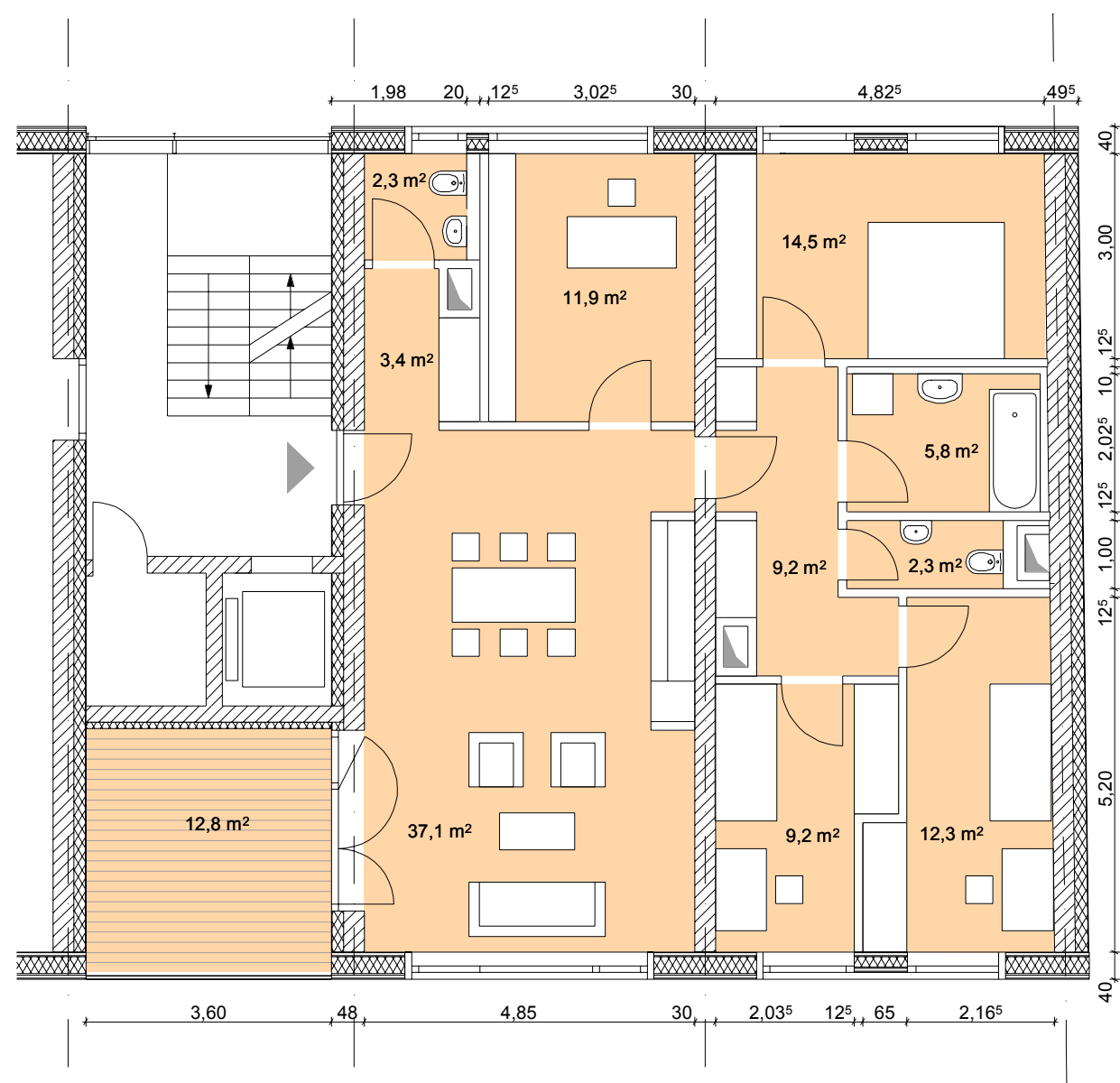
ARGE Hillig / FSF architekten
GUSTAV-ADOLF-STRASSE 165 13086 BERLIN
TEL: 030-912 046 95 FAX: 030-912 046 96
E-MAIL: office@fsf-architekten.com
Web: www.fsf-architekten.com



Etagenwohnung Variante a

Wohnung Nr 10,11,12,
Fläche: ca.121,0qm

ARGE Hillig / FSF architekten
GUSTAV-ADOLF-STRASSE 165 13086 BERLIN
TEL: 030-912 046 95 FAX: 030-912 046 96
E-MAIL: office@fsf-architekten.com
Web: www.fsf-architekten.com



Etagenwohnung Variante b

Wohnung Nr 10,11,12,
Fläche: ca.121,0qm

ARGE Hillig / FSF architekten
GUSTAV-ADOLF-STRASSE 165 13086 BERLIN
TEL: 030-912 046 95 FAX: 030-912 046 96
E-MAIL: office@fsf-architekten.com
Web: www.fsf-architekten.com